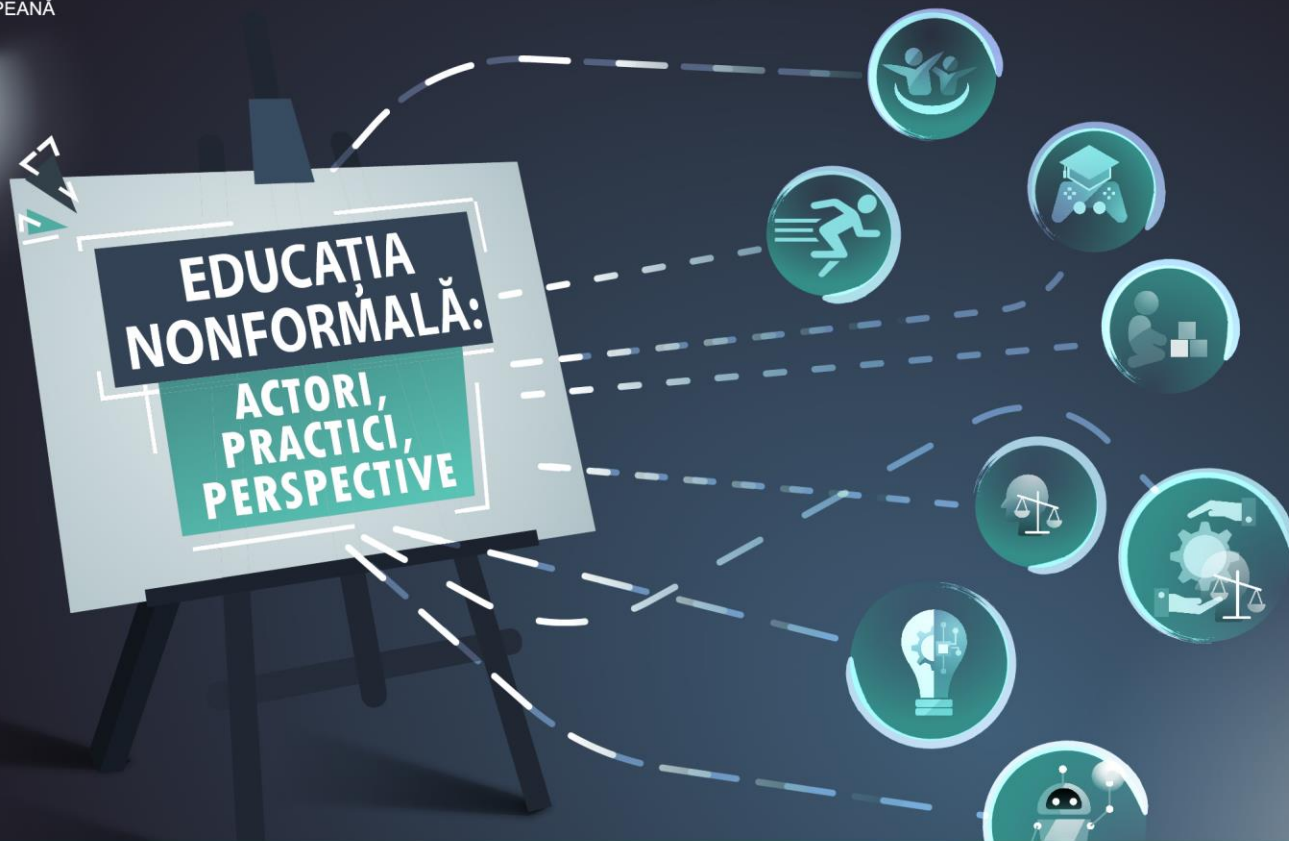




UNIUNEA EUROPEANĂ



Instrumente Structurale
2014-2020



CURRICULUM RELEVANT, EDUCAȚIE DESCHISĂ PENTRU TOȚI - CRED

Proiect cofinanțat din Fondul Social European
prin Programul Operațional Capital Uman 2014-2020

educred.ro

creatorideeducatie.ro



[@ProiectulCRED](https://www.instagram.com/ProiectulCRED)



CLUBUL COPIILOR TOPOLOVENI

EDUCAȚIA NONFORMALĂ ÎN COMUNITATE



CREED
ÎN EDUCAȚIE!

CURRICULUM RELEVANT, EDUCAȚIE DESCHISĂ PENTRU TOȚI

Proiect cofinanțat din Fondul Social European
prin Programul Operațional Capital Uman 2014-2020

CLUBUL COPIILOR TOPOLOVENI



- ❖ A fost înființat în anul 1973;
- ❖ În prezent, își desfășoară activitatea didactică extrașcolară cu un număr de 7 cercuri:
 - Cercul Orchestră populară / Taraf – prof. Dicu Daniel Mihai
 - Cercul Dans modern – prof. Olaru Marius
 - Cercul Cultură și civilizație engleză – prof. Popa Ana-Maria
 - Cercul Cultură și civilizație românească – prof. Nache Mirela
 - Cercul Pictură / Desen – prof. Ciucu Anamaria Alexandra
 - Cercul Atelierul fanteziei – prof. Cristea Popescu Elena
 - Cercul Informatică – prof. Sîrbu Loredana

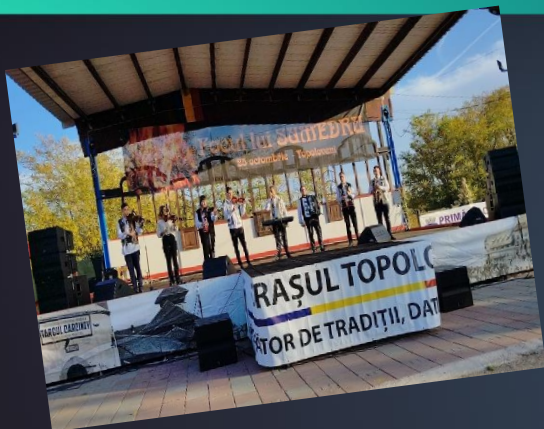


UNIUNEA EUROPEANĂ



Instrumente Structurale
2014-2020

PARTENERIATE IN COMUNITATE FOCUL LUI SUMEDRU – ÎN PARTENERIAT CU PRIMĂRIA ȘI CONSILIUL LOCAL



ÎN EDUCAȚIE!

CURRICULUM

Proiect coordonat prin Proiect



DESCHISĂ PENTRU

2020



PARTENERIATE ÎN COMUNITATE

ACTIVITĂȚI REALIZATE ÎN PARTENERIAT CU INSTITUȚII PUBLICE: BIBLIOTECA ORĂȘENEASCĂ, POLIȚIA LOCALĂ, MUZEUL GOLEȘTI



UN PROIECT RELEVANT FINANȚAT DIN FONDUL SOCIAL EUROPEAN
PRIN PROGRAMUL OPERAȚIONAL CAPITAL UMAN 2014-2020

UN PROIECT RELEVANT FINANȚAT DIN FONDUL SOCIAL EUROPEAN
PRIN PROGRAMUL OPERAȚIONAL CAPITAL UMAN 2014-2020

PARTENERIATE ÎN COMUNITATE

„MIRACOLUL CRĂCIUNULUI” – ACTIVITATE ÎN PARTENERIAT CU CASA DE CULTURA „PREOT ION IONESCU” TOPOLOVENI, ȘCOLILE ȘI LICEELE DIN LOCALITATE



UNIVERSITATE
ÎN EDUCAȚIE!

CU

Proiect finanțat prin Programul Operațional Capital Uman 2014-2020



DES



„COLINDĂM, COLINDĂM IARNA”

TRADIȚIONALELE COLINDE LA DIVERSE INSTITUȚII: INSPECTORATUL ȘCOLAR JUDEȚEAN ARGEȘ,
ARHIEPISCOPIA ARGEȘULUI ȘI MUSCELULUI, PRIMĂRIA ORAȘULUI TOPOLOVENI





UNIUNEA EUROPEANĂ



Instrumente Structurale
2014-2020

ACTIVITĂȚI DE MASĂ





CONCURS JUDEȚEAN „IARNA, GHIRLANDE DE GHEAȚĂ!”

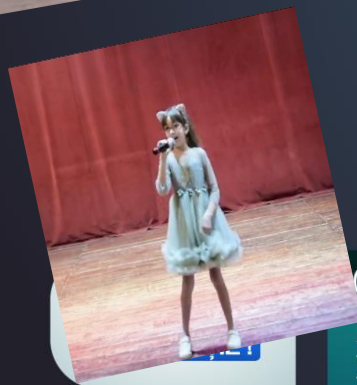


ELEVANT,
în Fondul So
rațional Cap



TOȚI

CONCURS JUDEȚEAN „FANTEZIA MUZICII ȘI A DANSULUI”



CURRICULUM RELEVANT, EDUCAȚIE DESCHISĂ PENTRU TOȚI

Proiect cofinanțat din Fondul Social European
prin Programul Operațional Capital Uman 2014-2020



MISIUNEA ȘI VIZIUNEA CLUBULUI COPIILOR TOPOLOVENI

MISIUNEA noastră este descoperirea și dezvoltarea particularităților individuale ale elevilor prin modelarea, promovarea și valorificarea abilităților practice și cognitive, a talentelor și a capacităților intelectuale, cultivate în cadrul activităților extrașcolare, formând astfel tineri cu valori morale și emoționale ce contribuie la găsirea locului potrivit și menirea lor în societate.

VIZIUNEA: Ne propunem să fim o instituție de referință a învățământului extrașcolar județean și național, oferind șanse egale fiecărui elev pentru a atinge propria excelență prin performanțe individuale și colective într-un mediu stimulat, deschizând noi orizonturi în alegerea viitoarei cariere și profesarea acesteia cu succes.



CURRICULUM RELEVANT, EDUCAȚIE DESCHISĂ PENTRU TOȚI

Proiect cofinanțat din Fondul Social European
prin Programul Operațional Capital Uman 2014-2020



Titlul proiectului: „Curriculum Relevant, Educație Deschisă pentru toți” - CRED
Cod SMIS 2014+:118327

Proiect cofinanțat din Fondul Social European
prin Programul Operațional Capital Uman 2014-2020

Beneficiarul proiectului: Ministerul Educației

Data publicării: Februarie 2023

Conținutul acestui material nu reprezintă în mod obligatoriu poziția oficială
a Uniunii Europene sau a Guvernului României



educred.ro

creatorideeducatie.ro



[@ProiectulCRED](https://www.instagram.com/ProiectulCRED)